

製品案内

超高压検査対象 エアリークテスター



超高压の厳しいテスト環境下において高感度に検査を可能とした差圧式エアリークテスターです。最高16MPaまでの空気圧でテストが出来ます。



特長



アイコン表示で直観的操作、だれでもすぐに使える



テスト圧・差圧(リーク量)の波形モニター機能



ワークのノイズ影響を補正しテスト時間の短縮が出来ます。



表示言語切り替え機能(和・英・中)



USBポートでデータ収集が簡単



センサー部を対象カプセルの近くへ設置

仕様一覧

| | | |
|------|------------------|--|
| 差圧 | 分解能 | 1 Pa |
| | 表示範囲 | ±9.999kPa、(精度保証範囲±10kPa) |
| | 精度 | ±5% of rdg ±1Pa、但し 500Pa 以下は±2Pa |
| | センサー過圧 | 20 MPa |
| 表示単位 | テスト圧 | kPa, MPa (海外用非 SI 単位 kg/cm ² , PSI, bar, mmHg,他) |
| | リーク量 | Pa, kPa, mL/s, mL/min, L/min, Pa・m ³ /s, E-3 Pa・m ³ /s, Pa/s, Pa/min, * Pa/s, * Pa/min (海外用非 SI 単位 mmH ₂ O, mmHg, inH ₂ O,他) |
| | K(Ve) (リーク係数) | mL, L (海外用非 SI 単位 in ³ , ft ³) |
| | リーク量表示 | 4桁、サンプリングレイト 10 回/秒 |
| | リークリミット | ±999.9Pa 以下 |
| | チャンネル数 | 32ch(0~31) |
| | タイマ設定範囲 | 999.9 秒(分解能 0.1 秒) |
| | 電源 | AC100~240V±10%, 50/60Hz,70VA max |
| | 環境温度 | 5~45 °C |
| | 湿度 | 80 %RH 以下、ただし結露なきこと |
| | 質量 | コントローラー約 2.6 kg、空圧ユニット約 15 kg |

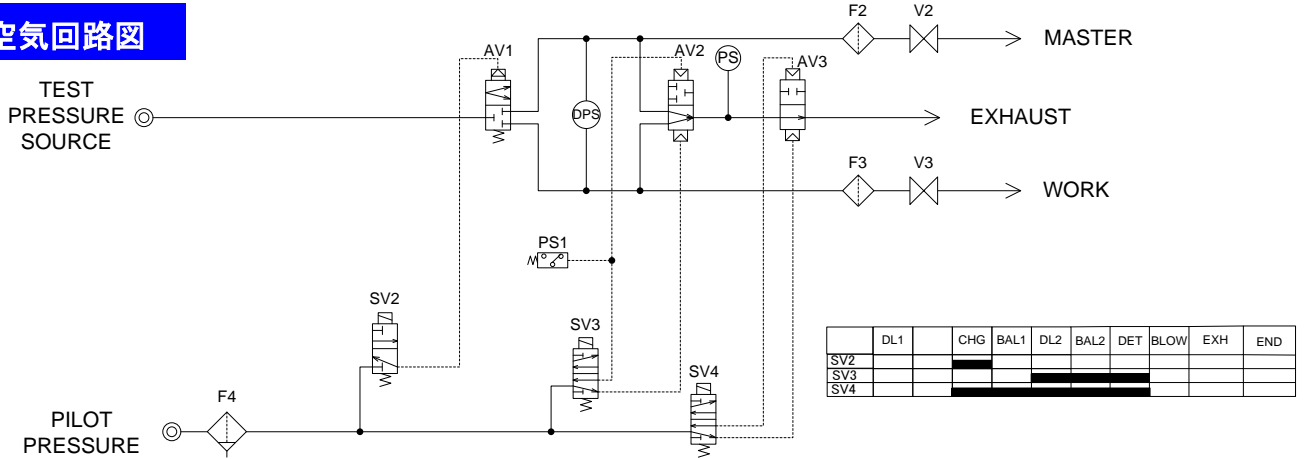
| | | |
|-----------------------|---|------------------------|
| 空圧源 | クリーンエアを使用。元圧はテスト圧より高い圧力が必要です。 | |
| パイロット圧設定 | 500~700kPa の範囲の調圧されたクリーンエアを印加します。 | |
| 配管接続口径 | パイロットエア源: Rc1/4 テスト圧源: Φ6mm: スウェーじロック(ワーク配管、マスター配管) | |
| CPU | SH-2A 144MHz, DRAM8MB | |
| RS-232C (D-sub9ピン) | I/F 固定長出力 | リークデータの他に設定値も同時出力されます。 |
| | ID/F 固定長出力 | リークデータのみの出力 |
| | T/F 固定長出力 | リークデータのみの出力 |
| | その他 | 特殊仕様フォーマット |
| USBポート | データ出力 | 判定、リーク値、テスト圧、CH#, 時間、他 |
| | 設定値出力 | 全設定画面の設定値 |
| 標準取付品及び付属品 | パイロット圧用フィルターレギュレーター、クイック取付金具、I/O コネクター、電源コード、検査成績書、取扱説明書(CD)、トレーサビリティ関係書類 | |

型式

LS-R740SH- ①②③

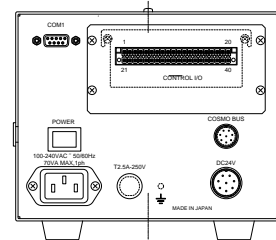
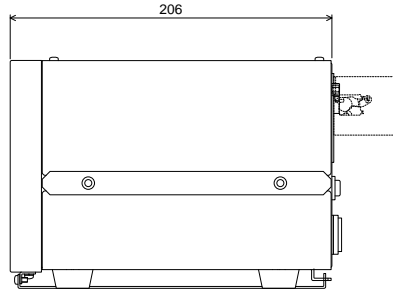
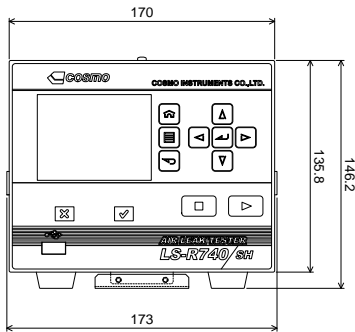
| | | | | |
|---|----------|----------------|------|-----------------------------|
| ① | テスト圧 | 超高压 10MPa | H100 | 使用範囲 5.0~10.0MPa (PS 10MPa) |
| | | 超高压 16MPa | H160 | 使用範囲 5.0~16.0MPa (PS 20MPa) |
| ② | オプション | パイロット側フィルターケース | RX02 | パイロット圧接続口のフィルターがナイロン製になります。 |
| | | 接続口 NPT | PX1 | パイロット圧接続口が NPT1/4 になります。 |
| | | パネルマウント | P | コントローラーがパネルマウント仕様になります。 |
| ③ | ケーブル長さ指定 | ユニット間ケーブル 3m | S3 | 標準 |
| | | ユニット間ケーブル 5m | S5 | オプション |
| | | ユニット間ケーブル 10m | S10 | オプション |

空気回路図

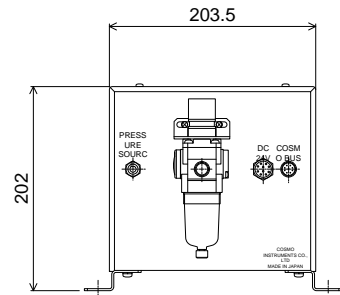
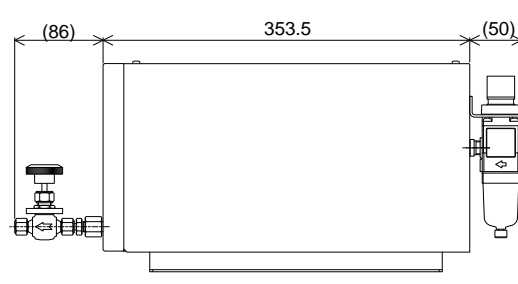
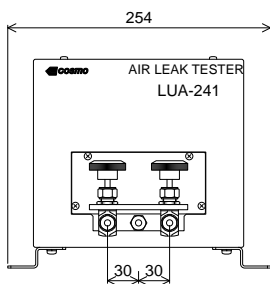


外観図

<コントローラー>



<空圧ユニット>



※この製品案内の内容は 2016 年 4 月 現在のものです。仕様は予告なしに変更する場合があります。

株式会社 **コスモ計器**

COSMO INSTRUMENTS CO., LTD.

<http://www.cosmo-k.co.jp/>

本社工場 〒192-0032 東京都八王子市石川町 2974-23 TEL:(042)642-1357 FAX:(042)646-2439

東京営業所 TEL:(042) 639-7874
 北関東営業所 TEL:(0285)30-0401
 名古屋営業所 TEL:(052)772-8787
 大阪営業所 TEL:(06) 6395-2671

広島営業所 TEL:(082)264-5259
 浜松営業所 TEL:(053)430-5073
 東北営業所 TEL:(022)246-8701
 九州営業所 TEL:(092)403-1357

海外: 中国・韓国・台湾・マレーシア・タイ・インドネシア・ベトナム・インド・ドイツ・英国・米国・メキシコ・ブラジル・オーストラリア

取扱店