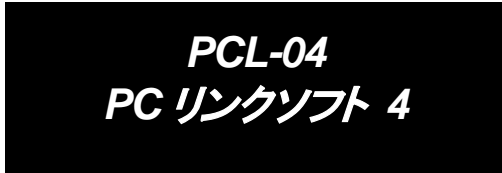


# 製品案内

## PC Link Software 4

PC リンクソフト 4 はエアリークテスター(LS-R900,LS-R700, LS-1842,LS-1822A,LS-1813)の計測データや設定値パラメーターをパソコン上に表示し操作できる Windows 用アプリケーションソフトです。日本語・英語・韓国語・中国語が簡単に切り替えて表示できます。



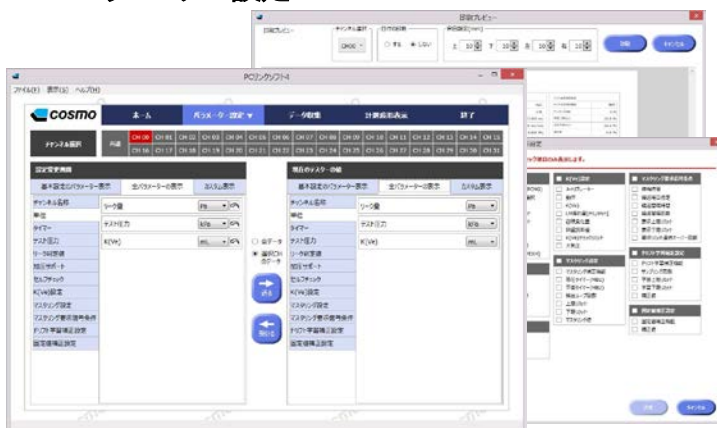
### ■ 特長

- 設定値などのパラメーターを変更保存。  
→リークテスターの設定値を PC で管理できます。
- 計測結果を Excel や CSV 型式で PC に取り込み。  
→計測結果の確認表示や解析ができます。
- 測定中の波形を表示、他の波形と重ね描きで比較もできる。  
→最適計測条件を見つけることができます。
- 取り込んだデータはファイル保存やプリントアウトができます。
- 表示言語（日本語・英語・韓国語・中国語）を簡単に切り替えることができます。→海外の工場でも利用できます。

### ■ 使用例

- リークデータの Excel による解析
- 生産ラインで全生産品のデータ収集  
→全製品の検査履歴が残る
- ワーク種類別の設定値ファイルの作成  
→設定値を PC ファイルで管理
- 代替機の設定入力、保全会  
→短時間で間違いなく代替機の設定
- ライン立上時のトライアル設定

### ■ パラメーター設定



- ◆ エアリークテスターの設定値を取得し、変更や保存が PC 上でできます。
- ◆ 左側が設定値変更が可能な画面、右側が現在のリークテスターの値。見比べながら変更が可能です。
- ◆ パラメーターをファイルで保存でき、保存したファイルを読み出し再編集することもできます。
- ◆ 表示は「基本パラメーター表示」と「全パラメーター表示」のほか表示項目を選択できる「カスタム表示」があります。
- ◆ 印刷機能ではチャンネルを選択し、A4 用紙 1 枚に 1 チャンネル分の設定値一覧を印刷します。

## ■ データ収集



### ◆ PC からリークテスターの基本操作が可能

- ・ CH 切り替え/START/STOP/CHG HOLD
- 対応製品：LS-R900、LS-R700

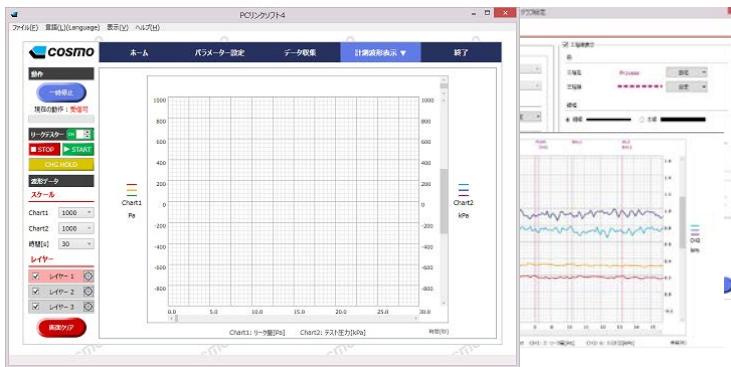
### ◆ EXCEL 型式データ収集

- ・ 計測データを Excel のセルに自動取り込み。
- ・ グラフシートで管理図表示を、標準偏差シートでヒストグラムを表示します。

### ◆ CSV 型式データ収集

- ・ CSV 型式では計測結果データを受信すると同時にファイルに書き込みます。長時間の自動データ収集にご利用いただけます。
- ・ ファイルは最長 24 時間で新しいファイルを自動生成します。そのほか、時間設定で 1 日 3 ファイルまで自動生成することができます。

## ■ 計測波形表示



### ◆ 計測波形をリアルタイムで描画。

- ◆ リーク量とテスト圧など 2 系統の波形を描画記録。
- ◆ 3 層のレイヤーで以前採取した波形と重ね合わせ比較が可能。
- ◆ 波形データはファイルで保存可能。
- ◆ 加圧、平衡、検出など各工程名も波形上に表示。
- ◆ 描画波形を画像で保存ができ、レポート作成などに利用できます。

## ■ 仕様・機能

使用パソコン	Windows パソコン ・ RS-232C ポートがない場合は、USB-RS232C 変換アダプターが必要です。
対応 OS	Windows XP(SP3)、Windows 7、Windows 8.0 / 8.1 / 10
対応 Excel バージョン	Excel 2000、Excel 2003、Excel 2007、Excel 2010、Excel 2013 (Excel が必要)
対象リークテスター	LS-R900、LS-R700、LS-1842、LS-1822A、LS-1813
通信形態	RS-232C ・ LS-R900 使用時設定ボーレート：9600,19200,38400,57600,115200 ・ LS-R700 使用時設定ボーレート：9600,19200,38400
通信ケーブル (別売)	RS-232C クロス (リバース) ケーブル ・ D-sub 9 ピン(メス)→9 ピン(メス) クロス(リバース)ケーブル
ライセンス	1CD に 1 ライセンス。複数のインストールはできません。 ライセンス証書発行や複数ライセンスについてはご相談ください。
パラメーター設定機能	リークテスターパラメーター読み出し、パラメーター編集、リークテスターへの書き込み、基本設定表示、全パラメーター表示、カスタム表示、ファイル保存、ファイル読み出し、カスタム表示設定、CH コピー1、CH コピー2、テスターの値再読み込み、テスターと現在の値の照合、印刷プレビュー、印刷設定と印刷
データ収集 (EXCEL 型式) 機能	数値として取込み、文字列として取込み、テスターフォーマット指定、メモ書き込み欄、リークテスターSTART・STOP、管理図グラフ描画シート、標準偏差・ヒストグラム描画シート、計測年月日記録、計測時刻記録
データ収集 (CSV 型式) 機能	テスターフォーマット指定、格納フォルダー指定、ファイル名 Index 指定、ファイル生成時刻 1・時刻 2・時刻 3 設定、REC(記録)・PAUSE(一時中断)・STOP(停止)ボタン、現在の動作状況表示、リークテスターSTART・STOP、
計測波形表示機能	リアルタイム波形表示、リークテスターSTART・STOP、スケールの調整、レイヤー機能(波形 1・波形 2・波形 3)、動作一時停止ボタン、波形内に工程線・工程名の表示、計測受信データの Excel 保存、グラフ画面画像の保存(BMP・PNG・GIF・JPG)、計測データファイル保存と読み出し

## ■ 型式

### PCL-04 PC リンクソフト 4

## ■ 通信ケーブル(別売)

- CC-15：1.5m 通信ケーブル (サンワサプライ製 KRS-403XF1K2)
- CC-30：3m 通信ケーブル (サンワサプライ製 KRS-403XF3K2)
- CC-100：10m 通信ケーブル (サンワサプライ製 KRS-403XF10N)

※この製品案内の内容は 2016 年 4 月現在のものです。仕様は予告なしに変更される場合があります。

**株式会社 コスモ計器**  
 本社 〒192-0032 東京都八王子市石川町 2974-23  
 TEL(042)642-1357 FAX(042)646-2439  
<http://www.cosmo-k.co.jp/>

東京(042)639-7874 北関東(0285)30-0401  
 名古屋(052)772-8787 浜松(053)430-5073  
 大阪(06)6395-2671 広島(082)264-5259  
 東北(022)246-8701 九州(092)403-1357

代理店

海外：中国・韓国・台湾・マレーシア・タイ・インドネシア・ベトナム  
 インド・ドイツ・英国・米国・メキシコ・ブラジル・オーストラリア